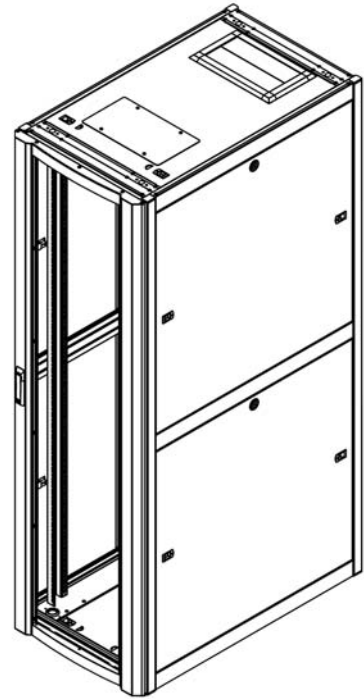


▶ 高強度模組化結構

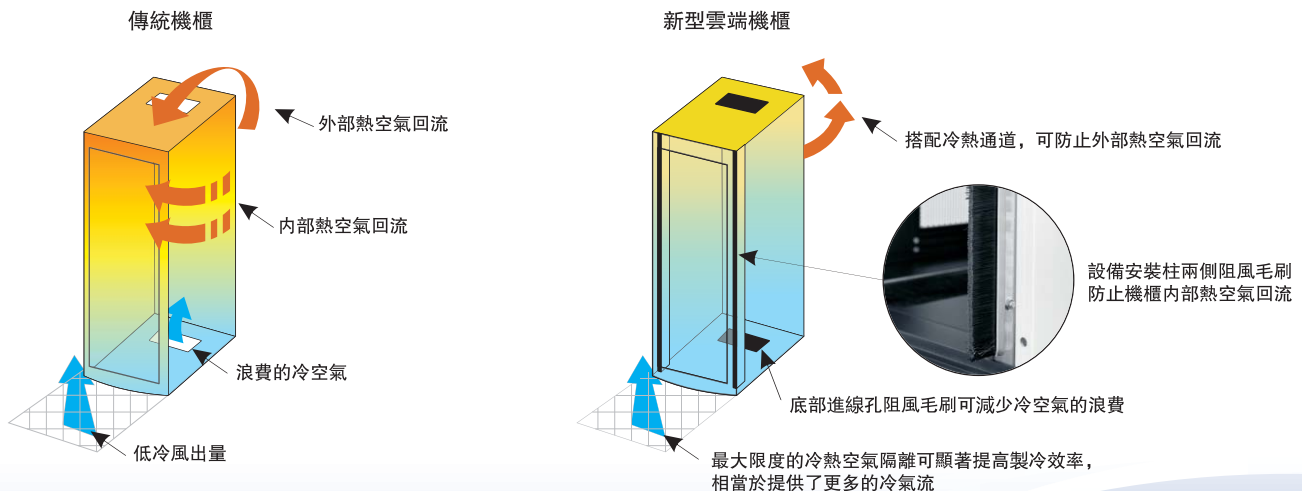
- ▶ 機櫃主體：採用高強度鋁鎂合金型材AL6063-T5，堅固紮實，美觀大方
- ▶ 前門：單開通風網孔門，提供4款造型供客戶選擇，包括：AX外掛式弧形門、AX外掛式平面門、AD內嵌式平面門、AZ內嵌式弧形門
- ▶ 後門：雙開通風網孔門，有效節省機房空間，無需工具即可輕鬆拆裝
- ▶ 頂板：整片式設計，無需工具即可快速拆裝，過線孔附帶阻風毛刷，客戶亦可依需要選配安裝散熱風扇
- ▶ 側板：雙層側板，無需工具即可輕鬆拆裝
- ▶ 底板：整片式設計，無需工具即可快速拆裝，過線孔附帶阻風毛刷
- ▶ 設備安裝柱絲印U數刻度，方便設備快速架設
- ▶ 水平安裝柱絲印刻度，可根據設備深度任意調整設備安裝柱位置
- ▶ 客戶如有需要，可在機櫃頂部加裝吊環（選配件）
- ▶ 多台機櫃間可輕鬆實現無縫併聯
- ▶ 模組化設計，可實現DIY，節約運輸與維護成本



▶ 高效的散熱

目前，熱量管理是機房管理中最嚴峻和急需解決的問題，兼顧高效與綠色環保的散熱解決方案是所有IT管理人員共同的需要。與傳統機櫃相比，Aiworld新型雲端機櫃具備更高的通風率、更順暢的冷熱氣流循環路徑，可有效避免冷熱氣流混合，從而提高空調製冷效率。

- ▶ 機櫃前後門均採用高密度網孔設計，通透率達70%
- ▶ 機櫃進出線孔，均可加配阻風毛刷，有效隔離冷熱空氣
- ▶ 服務器機櫃內設備安裝柱兩側裝配阻風毛刷，防止機櫃內部冷熱空氣混流
- ▶ 高架地板過線孔，可裝配阻風毛刷，以減少冷空氣浪費



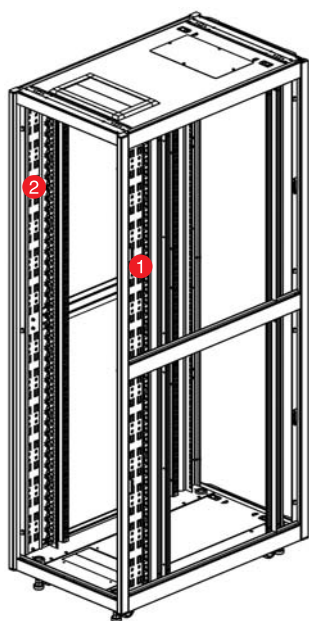
▶ 完善的線纜管理

▶ 600mm寬服務器機櫃的線纜管理

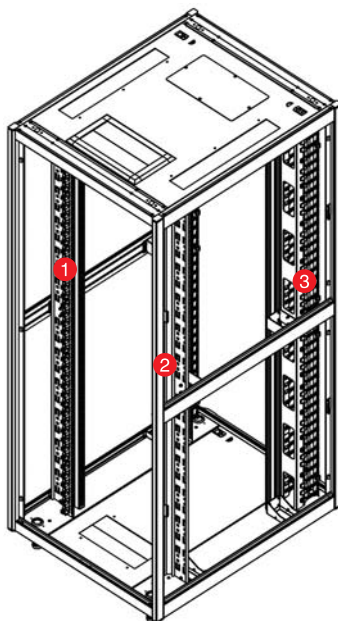
- ① 雲端機櫃內部後方兩支設備安裝柱上均安裝有塑膠理線器，每個理線孔均對應U數，可方便管理設備後方線纜。客戶亦可選配水平綁線條，與塑膠理線器搭配使用，實現最佳的線纜管理
- ② 垂直多功能安裝板：可用於安裝PDU，亦可用來管理設備線纜

▶ 800mm寬網路機櫃的線纜管理

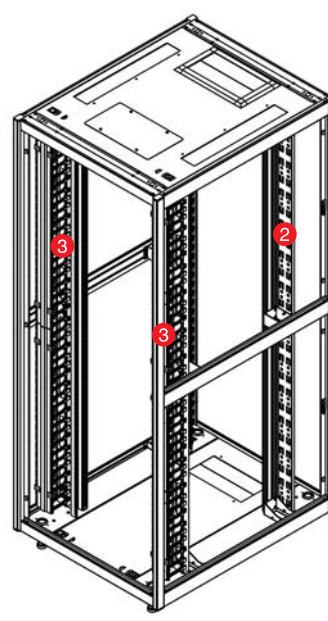
- ① 塑膠理線器：雲端機櫃內部後方兩支設備安裝柱上均安裝有塑膠理線器，每個理線孔均對應U數，可方便管理設備後方線纜。客戶亦可選配水平綁線條，與塑膠理線器搭配使用，實現最佳的線纜管理
- ② 垂直多功能安裝板：可用於安裝PDU，亦可用來管理設備線纜
- ③ 垂直理線槽（選配件）：塑膠手指型垂直理線槽，可安裝於機櫃內兩側，客戶可根據線纜數量選擇不同深度的垂直理線槽



600mm寬服務器機櫃後面



800mm寬網路機櫃後面



800mm寬網路機櫃前面



塑膠理線器



垂直多功能安裝板



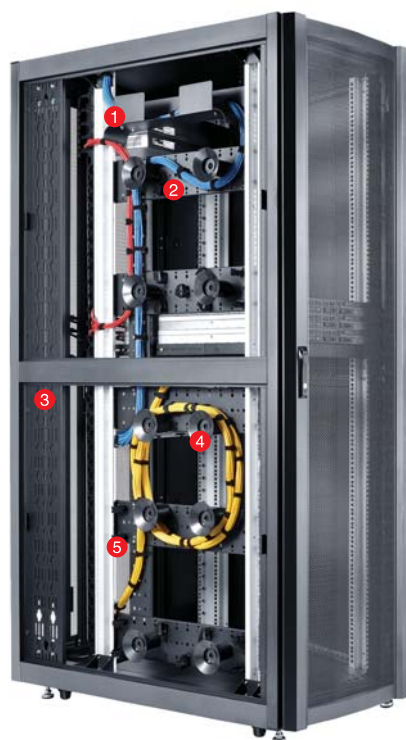
垂直理線槽

▶ 完善的線纜管理

▶ 700mm寬綜合型機櫃的線纜管理

因應雲端機櫃內大量的線纜管理需求，Aiworld創新推出了700mm寬綜合型機櫃，以徹底解決傳統600mm寬服務器機櫃的線纜管理問題。這款綜合型機櫃充分利用設備安裝柱左右兩側的空間，搭配豐富的線纜管理配件，用戶可以根據實際需求，將各式線纜分開佈設與妥善管理。在設備安裝前，將線纜提前架設到位，設備安裝後只需將對應線纜輕鬆接入即可。大大降低了日後的維護管理成本。

- ① 落線板（選配件）：提供線纜進入機櫃後從前到後的最佳佈放路徑
- ② 理線板：安裝於前後設備安裝柱間，提供多種線纜佈放路徑
- ③ 垂直多功能安裝板：可用於安裝PDU，亦可用來管理線纜
- ④ 繞線柱（選配件）：提供線纜盤繞路徑
- ⑤ 束線扣組（選配件）：協助固定線纜，無需工具即可輕鬆拆裝
- ⑥ 塑膠理線器：機櫃內部後方兩支設備安裝柱上均安裝有塑膠理線器，每個理線孔均對應U數，可方便管理設備後方線纜。客戶亦可選配水平綁線條，與塑膠理線器搭配使用，實現最佳的線纜管理
- ⑦ 水平綁線條（選配件）：搭配塑膠理線器使用，無須工具即可方便拆裝
- ⑧ 手指型理線器（選配件）：安裝於機櫃內設備安裝柱上，理線器相鄰手指間距為1U，如機櫃內線纜數量較多，塑膠理線器無法滿足需求時，客戶可選用手指型理線器，以便更有效管理設備線纜



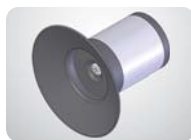
落線板



橫向理線板



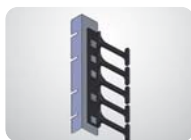
豎向理線板



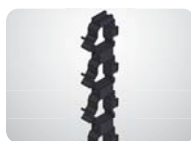
繞線柱



束線扣組



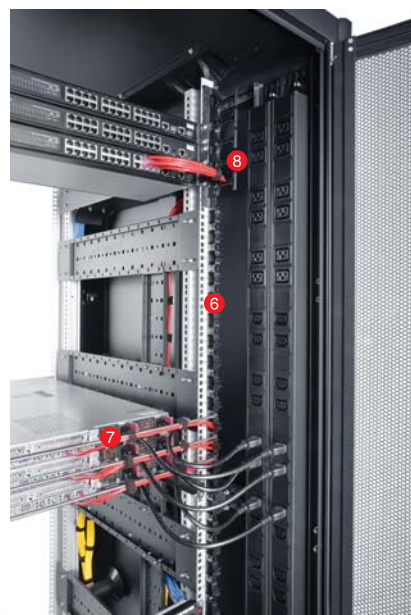
手指型理線器



塑膠理線器



水平綁線條



採購型號索引

型號	規格					
	W (mm)	D (mm)	H (mm)			
			H0	H1	H2	
A X 弧 形 門 系 列	AX-42100S-852X	600	1043	1870	1990	2060
	AX-42110S-852X	600	1143	1870	1990	2060
	AX-42120S-852X	600	1243	1870	1990	2060
	AX-42100W-852X	800	1043	1870	1990	2060
	AX-42110W-852X	800	1143	1870	1990	2060
	AX-42120W-852X	800	1243	1870	1990	2060
	AX-42110V-852X	700	1143	1870	1990	2060
AX-42120V-852X	700	1243	1870	1990	2060	
A X 平 面 門 系 列	AX-42100S-752X	600	1043	1870	1990	2060
	AX-42110S-752X	600	1143	1870	1990	2060
	AX-42120S-752X	600	1243	1870	1990	2060
	AX-42100W-752X	800	1043	1870	1990	2060
	AX-42110W-752X	800	1143	1870	1990	2060
	AX-42120W-752X	800	1243	1870	1990	2060

X: 顏色碼; 1=黑色; 2=白色
請查閱本手冊後附的產品技術參數圖, 以詳細了解產品的相關尺寸



AX 弧形門



AX 平面門

採購型號索引

型號		規格				
		W (mm)	D (mm)	H (mm)		
				H0	H1	H2
A D 系 列	AD-42100S-352X	600	1000	1870	1990	2060
	AD-42110S-352X	600	1100	1870	1990	2060
	AD-42120S-352X	600	1200	1870	1990	2060
	AD-42100W-352X	800	1000	1870	1990	2060
	AD-42110W-352X	800	1100	1870	1990	2060
	AD-42120W-352X	800	1200	1870	1990	2060
A Z 系 列	AZ-42100S-152X	600	1010	1870	1990	2060
	AZ-42110S-152X	600	1110	1870	1990	2060
	AZ-42120S-152X	600	1210	1870	1990	2060
	AZ-42100W-152X	800	1010	1870	1990	2060
	AZ-42110W-152X	800	1110	1870	1990	2060
	AZ-42120W-152X	800	1210	1870	1990	2060

X: 顏色碼; 1=黑色; 2=白色
請查閱本手冊後附的產品技術參數圖, 以詳細了解產品的相關尺寸



AD 平面門



AZ 弧形門

▶ 其它

- ▶ 可依據客戶需要, 提供可靠安全的PDU
- ▶ 客戶可依需要選配接地銅排
- ▶ 其他各式機櫃配件參見“配件”頁