

▶ 垂直理线槽

- ▶ 专业塑胶手指设计，能妥善保护线缆，相邻两个手指间高度为1RMU
- ▶ 线槽盖可快速拆装及左右开合
- ▶ 安装于800mm宽机柜两侧，管理机柜内部线缆
- ▶ 阻燃性能达到UL94V-0等级要求

型号	规格		
	W (mm)	D (mm)	U数 (RMU)
CM-V2011S-X	100	78	20
CM-V3611S-X	100	78	36
CM-V4211S-X	100	78	42
CM-V2021S-X	100	120	20
CM-V3621S-X	100	120	36
CM-V4221S-X	100	120	42
CM-V2031S-X	100	170	20
CM-V3631S-X	100	170	36
CM-V4231S-X	100	170	42

X：颜色码；1=黑色 2=白色



▶ 水平理线槽

- ▶ 专业塑胶手指设计，妥善保护线缆。线槽盖可上下开合及快速拆卸
- ▶ 阻燃性能达到UL94V-0等级要求

型号	规格		
	W (mm)	D (mm)	U数 (RMU)
CM-H0111S-X	483	70	1
CM-H0211S-X	483	70	2
CM-H0121S-X	483	110	1
CM-H0221S-X	483	110	2

X：颜色码；1=黑色 2=白色

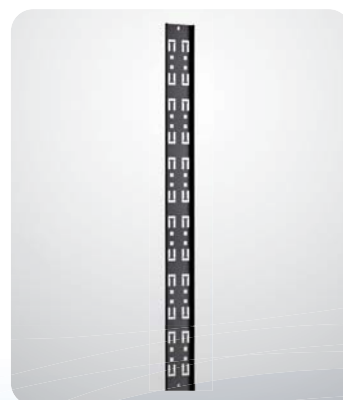


▶ 垂直多功能安装板

- ▶ 可搭配束线扎带，管理少量线缆
- ▶ 可固定安装PDU

型号	规格	
	W (mm)	U数 (RMU)
PG-32-95207-X	75	20
PG-32-95367-X	75	36
PG-32-95427-X	75	42
PG-32-96207-X	150	20
PG-32-96367-X	150	36
PG-32-96427-X	150	42

X：颜色码；1=黑色 2=白色



▶ 跳线环面板

- ▶ 用于管理水平走向的线缆，使系统美观，维护方便

型号	规格	
	W (mm)	U数 (RMU)
PG-13-01197-X	483	1

X : 颜色码 ; 1=黑色 2=白色



▶ 设备承板

- ▶ 设备承板，可根据设备安装柱深度调整安装位置，承载强度可达100kg

型号	规格	
	D (mm)	U数 (RMU)
PG-50-40019-X	400	1
PG-50-50019-X	500	1
PG-50-60019-X	600	1
PG-50-70019-X	700	1

X : 颜色码 ; 1=黑色 2=白色



▶ 抽拉式托盘

- ▶ 用于放置键盘，鼠标或其他便携式储存装置，最长拉出距离为400mm

型号	规格	
	D (mm)	U数 (RMU)
PG-70-40019-X	400	1

X : 颜色码 ; 1=黑色 2=白色



▶ 抽屉

- ▶ 带锁，用于存放资料、工具等

型号	规格	
	D (mm)	U数 (RMU)
PG-80-03450-X	450	3
PG-80-04450-X	450	4

X : 颜色码 ; 1=黑色 2=白色



▶ 塑胶阻风面板

- ▶ 填充机柜内未安装设备的U数空间
- ▶ 防止机柜内的热空气回流，无需工具和螺丝，即可轻松拆装
- ▶ 阻燃性能达到UL94V-0等级要求

型号	规格	
	W (mm)	U数 (RMU)
PG-14-01190-1	483	1
PG-14-02190-1	483	2
PG-14-03190-1	483	3

X : 颜色码 ; 1=黑色



▶ 阻风毛刷（一体式）

- ▶ 安装于机柜或者高架地板出线孔上
- ▶ 可防止冷空气浪费及冷热空气混流
- ▶ 可依据客户需求定制

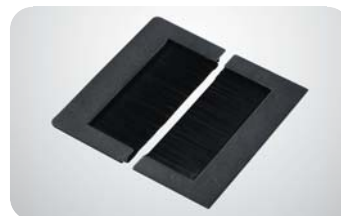
型号	地板开口尺寸	
	L (mm)	W (mm)
GR-01-1020S-1	100	200
GR-01-1030S-1	100	300



▶ 阻风毛刷（分体式）

- ▶ 安装于高架地板出线孔上，可防止冷空气浪费及冷热空气混流
- ▶ 特别适用于已经将线缆布放完毕，但需要加装毛刷的场合
- ▶ 可依据客户需求定制

型号	地板开口尺寸	
	L (mm)	W (mm)
GR-02-1020S-1	100	200
GR-02-1030S-1	100	300



▶ 横向理线板

- ▶ 可安装在机柜两侧，前后设备安装柱之间
- ▶ 提供机柜纵向线缆布放管理路径
- ▶ 搭配束线扣组，可轻松整理设备线缆

型号	规格	
	H (mm)	L (mm)
CM-H05-X	133	700
CM-H06-X	133	800

X : 颜色码 ; 1=黑色 2=白色



▶ 竖向理线板

- ▶ 安装在两片横向理线板之间
- ▶ 提供竖向线缆布放管理路径
- ▶ 搭配束线扣组，可轻松整理设备线缆

型号	规格	
	H (mm)	W (mm)
CM-V03-X	240	88

X : 颜色码 ; 1=黑色 2=白色



▶ 束线扣组

- ▶ 可安装在横向或竖向理线板上以捆扎线缆，无需工具即可轻松拆装
- ▶ 适用于9.5mm*9.5mm方孔

型号	描述
CM-01-1	每袋10个装，黑色



▶ 线缆扎带

- ▶ 方便捆扎线缆

型号	描述
CM-02-3	每袋10条装，蓝色



▶ 绕线柱

- ▶ 提供线缆盘绕路径

型号	描述
CM-R005-1	直径50mm，黑色



▶ 手指型理线器

- ▶ 可安装于设备安装柱上，相邻两个手指间距为1U
- ▶ 阻燃性能达到UL94V-0等级要求

型号	规格	
	D (mm)	U数 (RMU)
CM-V061-X	78	6
CM-V062-X	120	6
CM-V063-X	170	6

X: 颜色码; 1=黑色 2=白色



▶ 水平绑线杆

- ▶ 可搭配云端机柜中的塑胶理线器使用，固定水平走向的设备线缆
- ▶ 无需工具即可轻松拆装

型号	描述
CM-H01S-7	不锈钢水平绑线杆



▶ 抽拉式日光灯

- ▶ 安装于机柜内顶部，有效节约机房内照明用电
- ▶ 抽拉式导轨设计，可向机柜前门或后门方向拉出

型号	描述
SL-00-2X	高度1U，可拉出距离为200mm X：颜色码；1=黑色 2=白色



▶ T型防震支架

- ▶ 安装于机柜底部，可与机房地面生根固定，防止机柜由于地震而发生倾倒

型号	描述
PS-00-2X	每组防震支架含机柜正面支架和机柜背面支架 X：颜色码；1=黑色 2=白色



机柜正面



机柜背面

▶ 落线板

- ▶ 可安装于700mm或800mm宽机柜内
- ▶ 协助布设、分流各类线缆

型号	规格	
	L (mm)	U数 (RMU)
CM-D110S-X	700	2
CM-D120S-X	800	2

X：颜色码；1=黑色 2=白色



▶ 顶部理线架

- ▶ 安装于机柜顶部，可充当桥架，具备布线、整线及落线等多种功能

型号	描述
WT-00-2X	具备布线、整线及落线等多种功能 X：颜色码；1=黑色 2=白色



▶ PDU

- ▶ 可依据客户需求，量身订做
- ▶ 外壳颜色：黑色

