

## ▶ 网格式桥架基本介绍

### ▶ 材料

- ▶ Q235碳钢
- ▶ SS304、SS316不锈钢

### ▶ 表面处理

- ▶ 电镀锌：适用于室内，厚度达到BS EN 12329-2000标准，大于等于5um
- ▶ 喷塑：适用于室内，厚度达到JB/T3045-1998标准70-100um
- ▶ 热镀锌：适用于室外和腐蚀性较强的环境，厚度达到BS-EN1461-1999标准，60-80 um
- ▶ 酸洗和抛光：适用于不锈钢材料的网格桥架

### ▶ 网格桥架不同应用场景的表面处理

○ 推荐 □ 可选	EZ 电镀锌	HDG 热镀锌	PC 喷塑	304L 不锈钢	316L 不锈钢
室内安装，可控的环境	○		○		
室外安装		○			
化学工业，城市环境		□			○
海上的，重硫酸的环境		□			○
酸性或者碱性的环境		□		□	○
食品生产环境				○	○
高盐度的环境				□	○

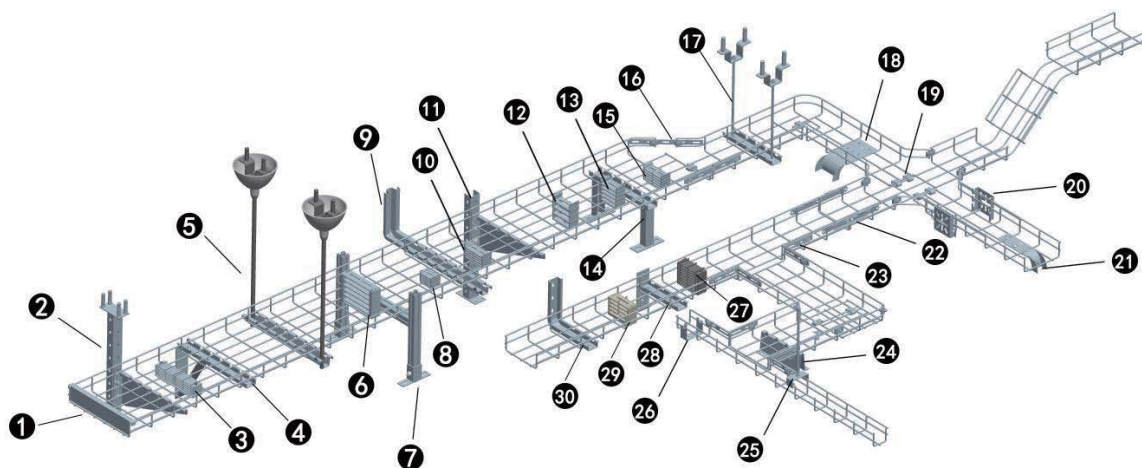
### ▶ 网络桥架的尺寸

- ▶ 高度：30mm、50mm、100mm、150mm、200mm，可根据客户需求尺寸订制
- ▶ 宽度：50-600mm
- ▶ 长度：3000mm
- ▶ 钢丝直径：4-6mm

### ▶ 优势

- ▶ 方便检查和维护
- ▶ 安装简单便捷
- ▶ 通风散热性好
- ▶ 经济实用，可节约建制成本

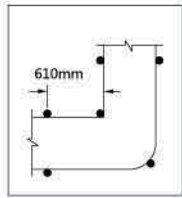
网格式桥架总视图



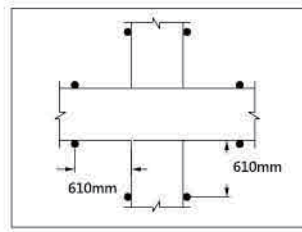
- |             |              |
|-------------|--------------|
| ① 网格盖板      | ⑩ B类固线器      |
| ② 旗式地撑组件    | ⑪ 旗式地撑组件     |
| ③ 铝合金固线器    | ⑫ B类固线器      |
| ④ 托臂式墙撑组件   | ⑬ B类固线器      |
| ⑤ Ω吊挂组件     | ⑭ 桥式机柜撑组件    |
| ⑥ 钢塑固线器     | ⑮ B类塑料固线器    |
| ⑦ 铝合金型材地撑组件 | ⑯ 直条加强条组件    |
| ⑧ B类塑料固线器   | ⑰ 几型吊挂组件     |
| ⑨ M型墙装支架组件  | ⑱ 90mm 下线保护板 |
|             | ⑲ 卡扣组件       |
|             | ⑳ 蜘蛛扣组件      |
|             | ㉑ 45mm 下线保护板 |
|             | ㉒ 快速连接条      |
|             | ㉓ 转弯加强条组件    |
|             | ㉔ 100 地装组件   |
|             | ㉕ 50 吊钩组件    |
|             | ㉖ 50 地装组件    |
|             | ㉗ 铝合金固线器     |
|             | ㉘ T型墙撑组件     |
|             | ㉙ A类塑料固线器    |
|             | ㉚ L型墙装支撑组件   |

## 网格桥架现场安装指引

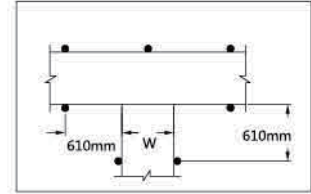
以下安装指引仅供参考，施工时需根据现场实际情况考量并实施



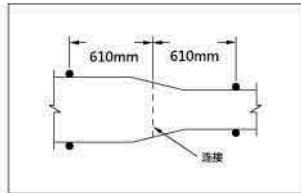
**水平弯通支撑**  
内转角支撑在直角小半径弯通上无要求



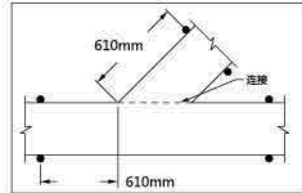
**水平四通支撑**  
在600mm宽桥架上，推荐的到连接点的距离为457mm



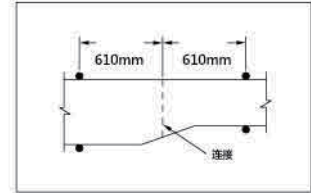
**水平三通支撑**  
在600mm宽桥架上，如图示，在后部跨距终点处应设一个支撑



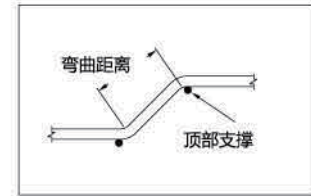
**均匀变径支撑**  
将变径支撑置于距每个连接610mm内



**水平Y型支撑**  
在600mm宽桥架上，推荐的到连接点的距离为457mm



**左/右变径支撑**  
将变径支撑置于距每个连接610mm内



**垂直弯通**  
在垂直弯通顶部支撑位置设置支撑  
弯曲距离为1219mm或更高的，需要在图示中每个点设置支撑

## 工程实例

