

### ▶ 水平理线槽

- ▶ 专业塑胶手指设计，妥善保护线缆，线槽盖可上下开合及快速拆卸
- ▶ 阻燃性能达到UL94V-0要求

| 型号          | 规格       |          |            |
|-------------|----------|----------|------------|
|             | W ( mm ) | D ( mm ) | U数 ( RMU ) |
| CM-H0121S-X | 483      | 110      | 1          |
| CM-H0221S-X | 483      | 110      | 2          |

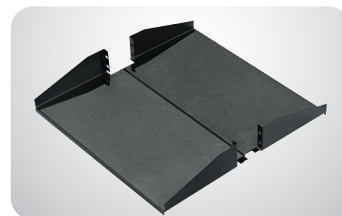
X : 颜色码 ; 1=黑色



### ▶ 双边型机架托板

| 型号            | 规格       |            |
|---------------|----------|------------|
|               | D ( mm ) | U数 ( RMU ) |
| PG-61-50019-X | 500      | 2          |
| PG-60-50019-X | 500      | 4          |

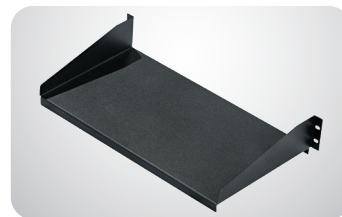
X : 颜色码 ; 1=黑色



### ▶ 单边型机架托板

| 型号            | 规格       |            |
|---------------|----------|------------|
|               | D ( mm ) | U数 ( RMU ) |
| PG-71-25019-X | 250      | 2          |
| PG-70-25019-X | 250      | 4          |

X : 颜色码 ; 1=黑色



### ▶ 四立柱机架承板

- ▶ 重载型设备承板，承载强度可达100kg

| 型号            | 规格       |            |
|---------------|----------|------------|
|               | D ( mm ) | U数 ( RMU ) |
| PG-50-70019-X | 700      | 1          |

X : 颜色码 ; 1=黑色

